

NEW!

# ボーイオーボーイ

2014年  
12月

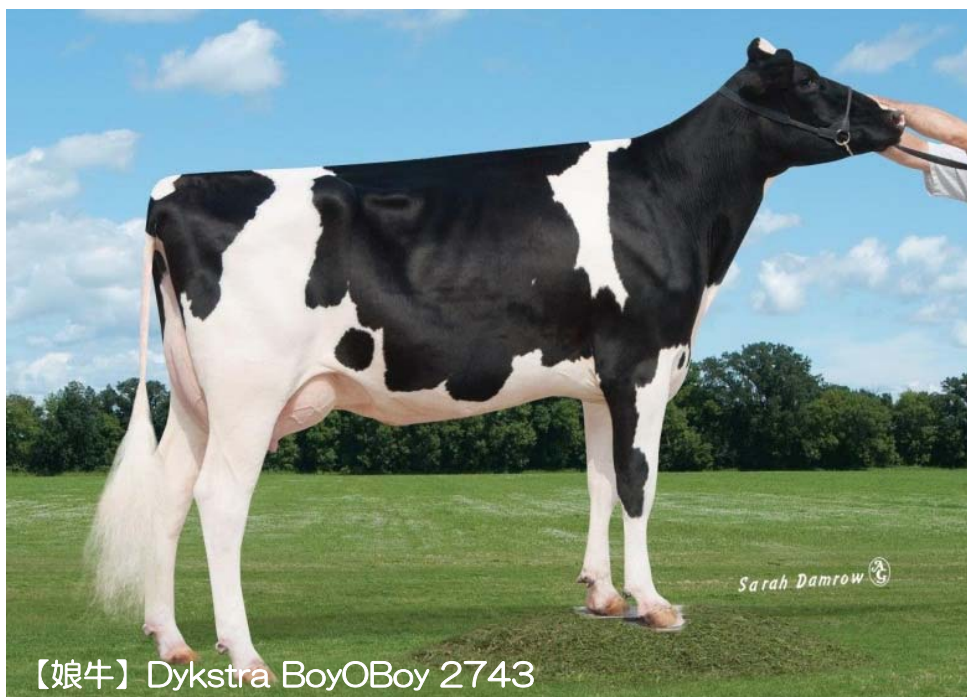
501HO10296

ネットエル マンオーマン ボーイオーボーイ ET 66796464

×精液

◆ 生産寿命+5.1ヵ月、娘牛分娩難易度4.5%、  
受胎率を改善させたい方にお勧めします ◆

◎性選別（メス）精液のみの取扱いです（後継牛生産へお使いいただけます）◎



- オーマン×ラモスの息子牛
- 管理形質と乳成分率に優れた高利益種雄牛
- 分娩難易度6.2%と安産系です。

♂ ロングラングス マン オーマン ET

♀ ネットエル ラモス マーレイ

2-02 3x 305日 乳量:11,834kg, 乳脂肪:3.9% 463kg, 乳蛋白:3.3% 387kg

♂ ラモス

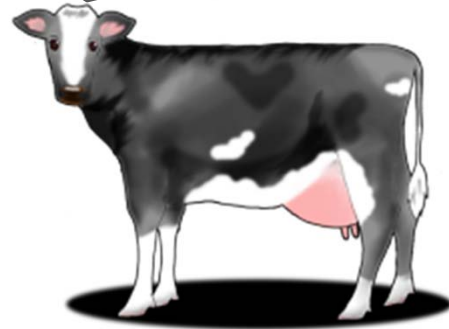
♀ ネットエル ショトル 4903 ET

3-08 2x 305日 乳量:12,451kg, 乳脂肪:3.8% 478kg, 乳蛋白:3.1% 382kg

2014年12月ブルーフ

NTP		+1,605	
TPI		+2,138	
ネットメリット	(\$)	+343	93%R
乳量	(kg)	-39	98%R
タンパク	(kg)	+4	0.05%
脂肪	(kg)	+2	0.03%
生産寿命		+5.1	84%R
体細胞スコア		+2.77	
娘牛		635頭	216牛群
体型		+0.90	93%R
乳器		+0.67	
肢蹄		+0.70	
娘牛		115頭	49牛群
分娩難易度(SCE)	(%)	6.2	99%R
娘牛分娩難易度(DCE)	(%)	<b>6.8</b>	88%R
死産率(SSB)	(%)	9.1	98%R
娘牛死産率(DSB)	(%)	6.4	89%R
種牛受胎率(SCR)		<b>-0.30</b>	99%R
娘牛妊娠率(DPR)		+4.50	85%R

「ハプロタイプHH1, 2, 3, 4, 5」  
繁殖性を損なう劣性遺伝子は無いことを検査済みです。



形質		プロフィール					STA	
		-2	-1	0	1	2		
高さ	低い						高い	0.27
強さ	弱い						強い	-0.55
体の深さ	浅い						深い	-0.53
特質	粗野						鋭角	0.64
尻の角度	高い						傾斜	-2.01
尻の幅	狭い						広い	-0.56
後肢側望	直飛						曲飛	0.14
後肢後望	寄る						垂直	0.71
蹄の角度	小						大	0.44
肢蹄の得点	低い						高い	0.94
前乳房の付着	弱い						強い	0.41
後乳房の高さ	低い						高い	1.54
後乳房の幅	狭い						広い	1.42
乳房の懸垂	弱い						強い	0.74
乳房の深さ	深い						浅い	0.56
前乳頭の配置	外付						内付	-0.12
後乳頭の配置	外付						内付	-0.04
乳頭の長さ	短い						長い	-1.50

■ お問い合わせ先

JA全農 ET研究所 東日本分場 (担当: 板倉)

TEL: 0299-37-6115

JA全農 畜産生産部 生産振興課 (担当: 内田、佐藤)

TEL: 03-6271-8237

JAグループ

農協



経済連